



**КОМИТЕТ ИМУЩЕСТВЕННЫХ ОТНОШЕНИЙ  
АДМИНИСТРАЦИИ ПЕРМСКОГО МУНИЦИПАЛЬНОГО РАЙОНА**

**РАСПОРЯЖЕНИЕ**

30.11.2021

№ 2130

**Об установлении публичного  
сервитута на часть земельных  
участков**

В соответствии со ст. 23, гл. V.7 Земельного кодекса Российской Федерации, Федеральным законом от 25.10.2001 № 137-ФЗ «О введении в действие Земельного кодекса Российской Федерации», пп. 3.7.5 п. 3.7 разд. 3 Положения о комитете имущественных отношений администрации Пермского муниципального района, утвержденного решением Земского Собрания Пермского муниципального района Пермского края от 22.12.2016 № 178, на основании ходатайства открытого акционерного общества «Межрегиональная распределительная сетевая компания Урала» (ИНН 6671163413, ОГРН 1056604000970) (далее - ОАО «МРСК Урала») от 31.08.2021 № 7080:

1. Установить в интересах ОАО «МРСК Урала» публичный сервитут общей площадью 13942 кв.м на часть земельных участков:

- с кадастровым номером 59:32:0240001:109, расположенный по адресу: Пермский край, Пермский район, Пальниковское с/п, п. Октябрьский, ул. Школьная, дом 1;

- с кадастровым номером 59:32:0240001:121, расположенный по адресу: Пермский край, Пермский район, Пальниковское с/п, п. Октябрьский;

- с кадастровым номером 59:32:0240001:141, расположенный по адресу: Пермский край, Пермский район, Пальниковское с/п, п. Октябрьский, ул. Центральная, дом 8;

- с кадастровым номером 59:32:0240001:17, расположенный по адресу: Пермский край, Пермский район, Пальниковское с/п, п. Октябрьский;

- с кадастровым номером 59:32:0240001:188, расположенный по адресу: Пермский край, Пермский район, Пальниковское с/п, п. Октябрьский;

- с кадастровым номером 59:32:0240001:189, расположенный по адресу: Пермский край, Пермский район, Пальниковское с/п, п. Октябрьский, ул. Школьная, дом 14а;

- с кадастровым номером 59:32:0240001:19, расположенный по адресу: Пермский край, Пермский район, Пальниковское с/п, п. Октябрьский;

- с кадастровым номером 59:32:0240001:248, расположенный по адресу: Пермский край, Пермский район, Пальниковское с/п, п. Октябрьский,

ул. Центральная, дом 10, квартира 1;

- с кадастровым номером 59:32:0240001:254, расположенный по адресу: Пермский край, Пермский район, Пальниковское с/п, п. Октябрьский, ул. Железнодорожная, дом 1, кв. 2;

- с кадастровым номером 59:32:0240001:472, расположенный по адресу: Пермский край, Пермский район, Пальниковское с/п, п. Октябрьский, ул. Школьная, ул. Центральная, ул. Октябрьская, ул. Железнодорожная, ул. Студенческая;

- с кадастровым номером 59:32:0240001:54, расположенный по адресу: Пермский край, Пермский район, Пальниковское с/п, п. Октябрьский;

- с кадастровым номером 59:32:0240001:590, расположенный по адресу: Пермский край, Пермский район, Пальниковское с/п, п. Октябрьский;

- с кадастровым номером 59:32:0240001:68, расположенный по адресу: Пермский край, Пермский район, Пальниковское с/п, п. Октябрьский;

- с кадастровым номером 59:32:0240001:72, расположенный по адресу: Пермский край, Пермский район, Пальниковское с/п, п. Октябрьский;

- с кадастровым номером 59:32:0240001:593, расположенный по адресу: Пермский край, Пермский район, Пальниковское с/п, п. Октябрьский, ул. Школьная;

- с кадастровым номером 59:32:0240001:594, расположенный по адресу: Пермский край, Пермский район, Пальниковское с/п, п. Октябрьский, ул. Школьная.

Цель: Для размещения объекта электросетевого хозяйства «ВЛ-0,4 кВ от КТП-66393, ВЛ-0,4 кВ от КТП-66394».

Срок: 49 лет.

2. Утвердить границы публичного сервитута земельных участков, указанных в п. 1 настоящего распоряжения, согласно прилагаемой схеме расположения границ публичного сервитута.

3. Срок, в течение которого использование указанных в п. 1 настоящего распоряжения земельных участков в соответствии с их разрешенным использованием будет невозможно или существенно затруднено в связи с осуществлением сервитута – не установлен.

4. Порядок установления зон с особыми условиями использования территорий и содержание ограничений прав на земельные участки в границах таких зон установлен Постановлением Правительства РФ от 24.02.2009 № 160 «О порядке установления охранных зон объектов электросетевого хозяйства и особых условий использования земельных участков, расположенных в границах таких зон».

5. Плата за публичный сервитут не устанавливается в соответствии с ч. 4 ст. 3.6 Федерального закона от 25.10.2001 года № 137-ФЗ «О введении в действие Земельного кодекса Российской Федерации».

6. Комитету имущественных отношений администрации Пермского муниципального района в течение 5 рабочих дней со дня подписания настоящего распоряжения:

6.1. Направить настоящее распоряжение правообладателям земельных участков, указанных в п. 1 распоряжения;

6.2. Направить настоящее распоряжение в Управление Федеральной службы государственной регистрации, кадастра и картографии по Пермскому краю;

6.3. Направить настоящее распоряжение в ОАО «МРСК Урала», а также сведения о лицах, являющихся правообладателями земельных участков, сведения о лицах, подавших заявления об учете их прав (обременений прав) на земельные участки, способах связи с ними, копии документов, подтверждающих права указанных лиц на земельные участки;

6.4. Направить в администрацию Пальниковского сельского поселения настоящее распоряжение для опубликования в порядке, установленном для официального опубликования (обнародования) муниципальных правовых актов уставом поселения.

7. Разместить настоящее распоряжение на сайте Пермского муниципального района [www.permraion.ru](http://www.permraion.ru).

8. Настоящее распоряжение вступает в силу со дня его подписания.

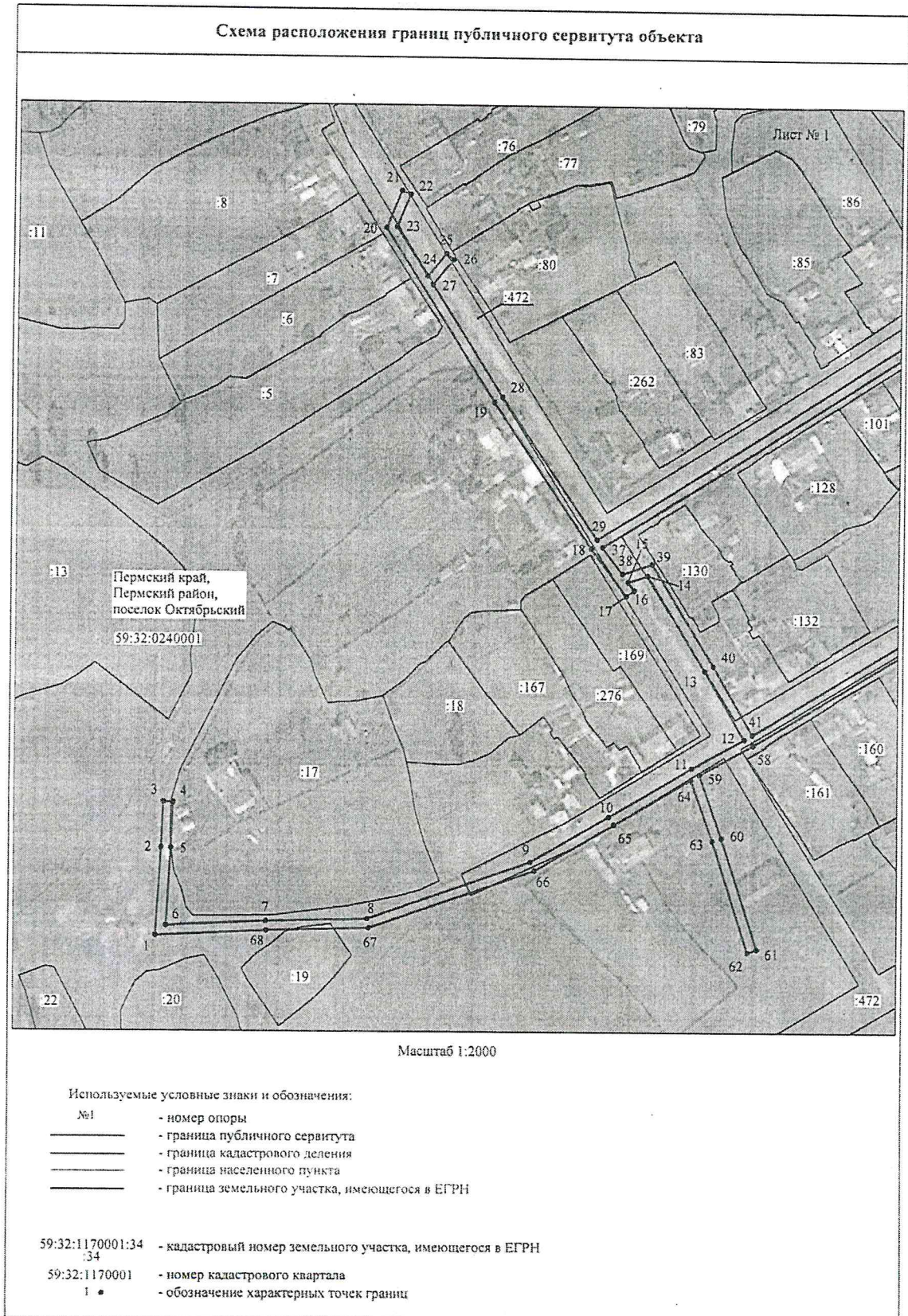
9. Контроль исполнения распоряжения оставляю за собой.

Председатель комитета



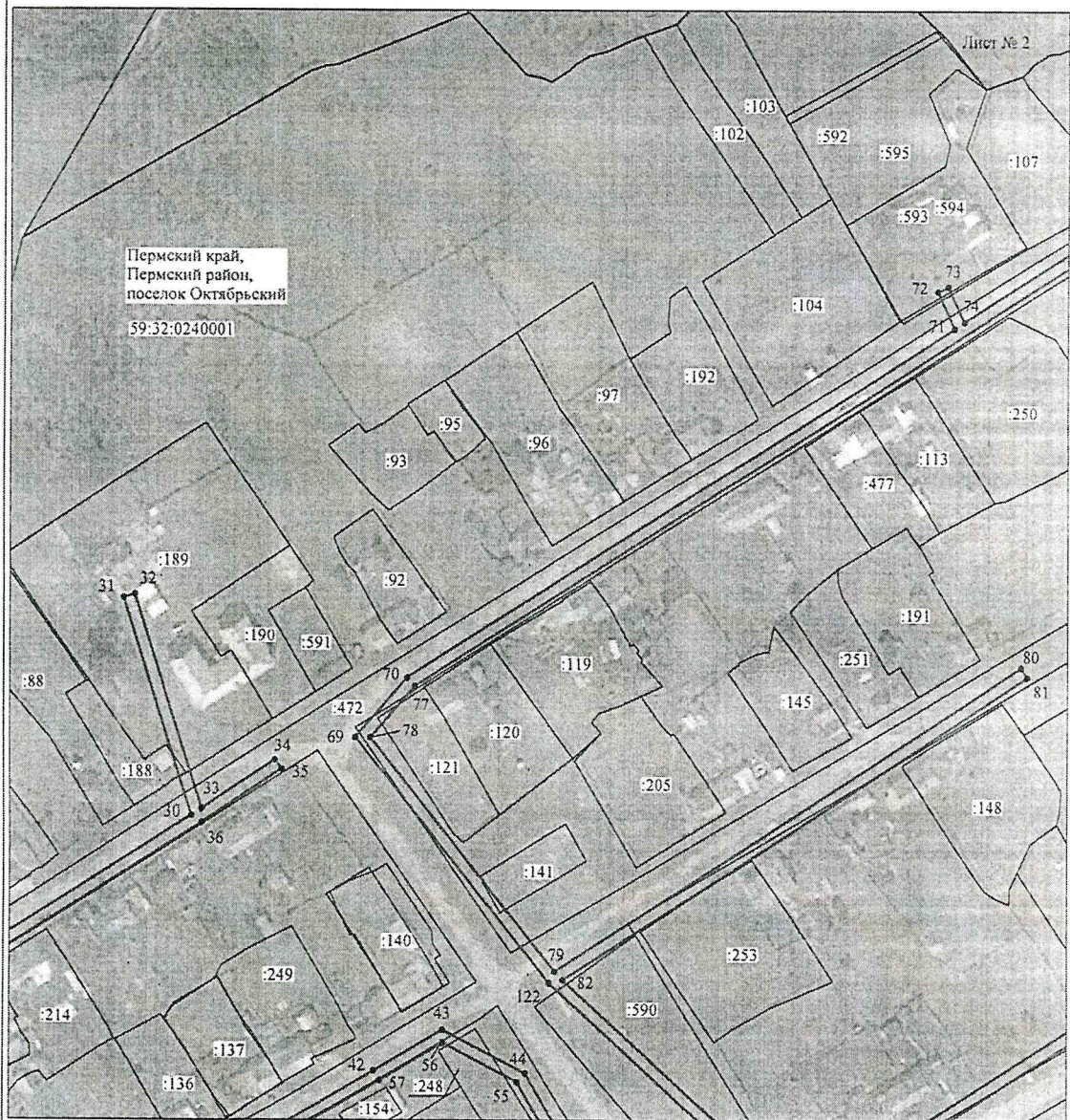
Г.В. Мюресов

Приложение № 1  
к распоряжению  
комитета имущественных  
отношений администрации  
Пермского муниципального района  
от 30.11.2021 № 2130



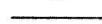



Приложение № 2  
к распоряжению  
комитета имущественных  
отношений администрации  
Пермского муниципального района  
от 30.11.2021 № 2130

Схема расположения границ публичного сервитута объекта



Масштаб 1:2000

Используемые условные знаки и обозначения:

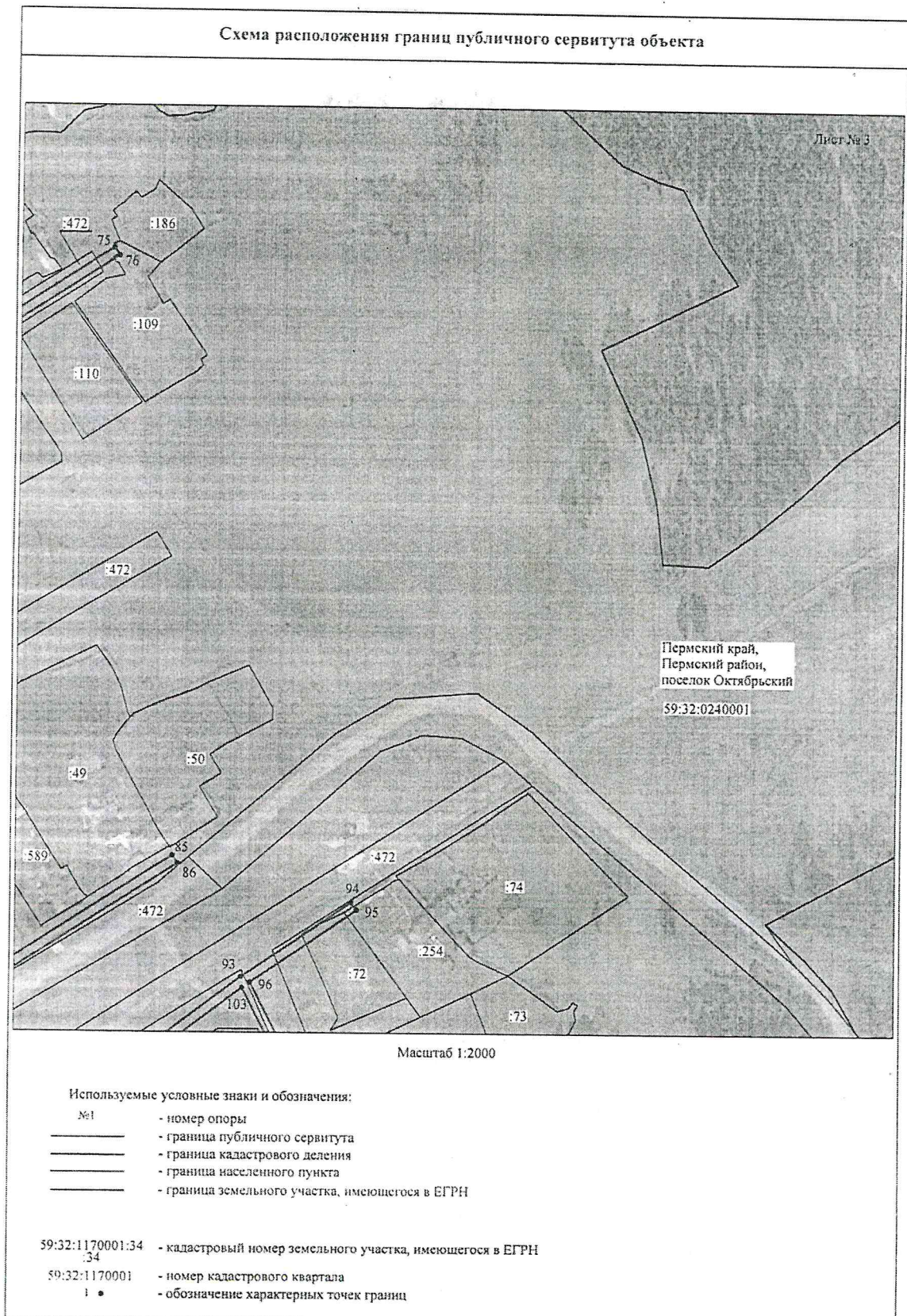
- |   |   |
|---|---|
| №1  | - номер опоры                                   |
|  | - граница публичного сервитута                  |
|  | - граница кадастрового деления                  |
|  | - граница населенного пункта                    |
|  | - граница земельного участка, имеющегося в ЕГРН |

59:32:1170001:34 - кадастровый номер земельного участка, имеющегося в ЕГРН

59:32:1170001 - номер кадастрового квартала

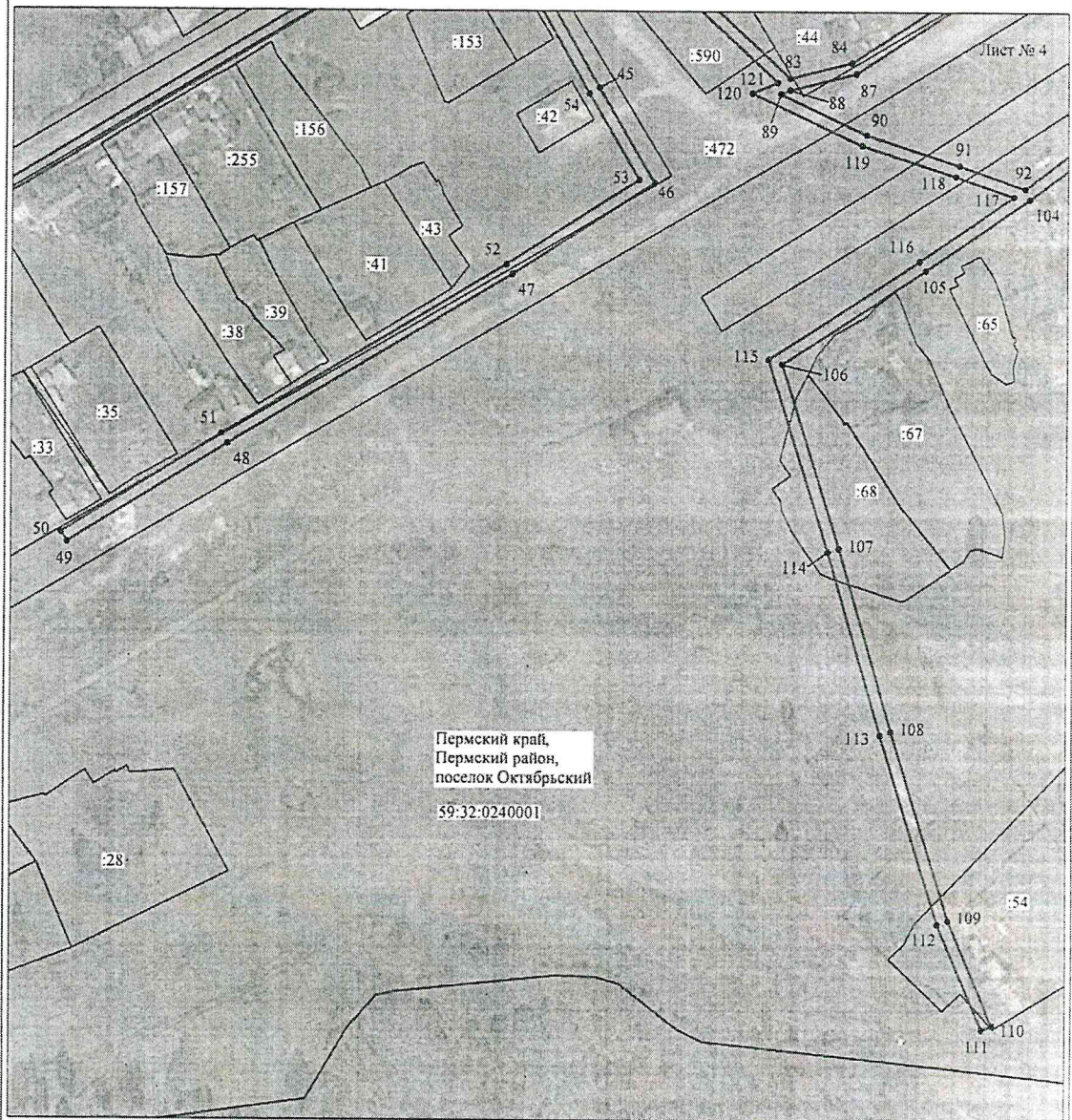
1 • - обозначение характерных точек границ

Приложение № 3  
к распоряжению  
комитета имущественных  
отношений администрации  
Пермского муниципального района  
от 30.11.2021 № 2130



Приложение № 4  
к распоряжению  
комитета имущественных  
отношений администрации  
Пермского муниципального района  
от 30.11.2021 № 2130

Схема расположения границы публичного сервитута объекта



Масштаб 1:2000

Используемые условные знаки и обозначения:

- |    |   |
|----|---|
| №1 | - номер опоры                                   |
| —  | - граница публичного сервитута                  |
| —  | - граница кадастрового деления                  |
| —  | - граница населенного пункта                    |
| —  | - граница земельного участка, имеющегося в ЕГРН |

59:32:1170001:34 - кадастровый номер земельного участка, имеющегося в ЕГРН

59:32:1170001 - номер кадастрового квартала

1 • - обозначение характерных точек границ

Приложение № 5  
к распоряжению  
комитета имущественных  
отношений администрации  
Пермского муниципального района  
от 30.11.2021 № 2130





Приложение № 6  
к распоряжению  
комитета имущественных  
отношений администрации  
Пермского муниципального района  
от 30.11.2021 № 2130

ОПИСАНИЕ МЕСТОПОЛОЖЕНИЯ ГРАНИЦ

Публичный сервитут для размещения объекта электросетевого хозяйства «ВЛ 0,4 КВ ОТ КТП-66393, ВЛ 0,4 КВ ОТ КТП-66394»

(наименование объекта, местоположение границ которого описано (далее - объект))

Раздел 1

Сведения об объекте		
№ п/п	Характеристики объекта	Описание характеристик
1	2	3
1	Местоположение объекта	Пермский край, Пермский район, поселок Октябрьский
2	Площадь объекта +/- величина погрешности определения площади (Р+/- Дельта Р)	13942 кв.м ± 24 кв.м
3	Иные характеристики объекта	Публичный сервитут для размещения объекта электросетевого хозяйства «ВЛ 0,4 КВ ОТ КТП-66393, ВЛ 0,4 КВ ОТ КТП-66394» на срок 49 лет

Приложение № 7  
к распоряжению  
комитета имущественных  
отношений администрации  
Пермского муниципального района  
от 30.11.2021 № 2130

Раздел 2

Сведения о местоположении границ объекта					
1. Система координат МСК-59, зона 2					
2. Сведения о характерных точках границ объекта					
Обозначение характерных точек границ	Координаты, м		Метод определения координат характерной точки	Средняя квадратическая погрешность положения характерной точки (M <sub>t</sub> ), м	Описание обозначения точки на местности (при наличии)
	X	Y			
1	2	3	4	5	6
Зона I(1)	-	-	-	-	-
1	458140.43	2218383.15	Метод спутниковых геодезических измерений (определений)	0.10	-
2	458177.68	2218385.28	Метод спутниковых геодезических измерений (определений)	0.10	-
3	458196.95	2218386.14	Метод спутниковых геодезических измерений (определений)	0.10	-
4	458196.77	2218390.14	Метод спутниковых геодезических измерений (определений)	0.10	-
5	458177.48	2218389.27	Метод спутниковых геодезических измерений (определений)	0.10	-
6	458144.64	2218387.40	Метод спутниковых геодезических измерений (определений)	0.10	-
7	458146.62	2218428.46	Метод спутниковых геодезических измерений (определений)	0.10	-
8	458147.77	2218470.42	Метод спутниковых геодезических измерений (определений)	0.10	-
9	458172.19	2218538.28	Метод спутниковых геодезических измерений (определений)	0.10	-
10	458191.62	2218570.50	Метод спутниковых геодезических измерений (определений)	0.10	-
11	458212.21	2218604.17	Метод спутниковых геодезических измерений (определений)	0.10	-
12	458224.46	2218625.69	Метод спутниковых геодезических измерений (определений)	0.10	-
13	458253.05	2218609.40	Метод спутниковых геодезических измерений (определений)	0.10	-
14	458292.87	2218585.63	Метод спутниковых геодезических измерений (определений)	0.10	-
15	458290.11	2218577.63	Метод спутниковых геодезических измерений (определений)	0.10	-
16	458286.71	2218580.15	Метод спутниковых геодезических измерений (определений)	0.10	-
17	458284.33	2218576.94	Метод спутниковых геодезических измерений (определений)	0.10	-
18	458304.12	2218562.51	Метод спутниковых геодезических измерений (определений)	0.10	-
19	458365.70	2218521.88	Метод спутниковых геодезических измерений (определений)	0.10	-
20	458438.69	2218475.98	Метод спутниковых геодезических измерений (определений)	0.10	-
21	458454.19	2218482.30	Метод спутниковых геодезических измерений (определений)	0.10	-
22	458452.68	2218486.00	Метод спутниковых геодезических измерений (определений)	0.10	-
23	458439.08	2218480.46	Метод спутниковых геодезических измерений (определений)	0.10	-
24	458418.34	2218493.50	Метод спутниковых геодезических измерений (определений)	0.10	-
25	458427.88	2218501.22	Метод спутниковых геодезических измерений (определений)	0.10	-

Приложение № 8  
к распоряжению  
комитета имущественных  
отношений администрации  
Пермского муниципального района  
от 30.11.2021 № 2130

26	458425.36	2218504.34	Метод спутниковых геодезических измерений (определений)	0.10	-
27	458414.76	2218495.75	Метод спутниковых геодезических измерений (определений)	0.10	-
28	458367.87	2218525.25	Метод спутниковых геодезических измерений (определений)	0.10	-
29	458307.98	2218564.75	Метод спутниковых геодезических измерений (определений)	0.10	-
30	458430.08	2218752.15	Метод спутниковых геодезических измерений (определений)	0.10	-
31	458506.51	2218728.96	Метод спутниковых геодезических измерений (определений)	0.10	-
32	458507.69	2218732.78	Метод спутниковых геодезических измерений (определений)	0.10	-
33	458432.41	2218755.63	Метод спутниковых геодезических измерений (определений)	0.10	-
34	458449.47	2218780.74	Метод спутниковых геодезических измерений (определений)	0.10	-
35	458446.16	2218782.99	Метод спутниковых геодезических измерений (определений)	0.10	-
36	458427.55	2218755.58	Метод спутниковых геодезических измерений (определений)	0.10	-
37	458304.70	2218567.05	Метод спутниковых геодезических измерений (определений)	0.10	-
38	458293.53	2218575.28	Метод спутниковых геодезических измерений (определений)	0.10	-
39	458297.71	2218587.40	Метод спутниковых геодезических измерений (определений)	0.10	-
40	458255.07	2218612.86	Метод спутниковых геодезических измерений (определений)	0.10	-
41	458226.50	2218629.13	Метод спутниковых геодезических измерений (определений)	0.10	-
42	458340.16	2218814.93	Метод спутниковых геодезических измерений (определений)	0.10	-
43	458354.62	2218838.87	Метод спутниковых геодезических измерений (определений)	0.10	-
44	458339.18	2218867.79	Метод спутниковых геодезических измерений (определений)	0.10	-
45	458295.88	2218892.45	Метод спутниковых геодезических измерений (определений)	0.10	-
46	458262.83	2218911.84	Метод спутниковых геодезических измерений (определений)	0.10	-
47	458230.58	2218862.54	Метод спутниковых геодезических измерений (определений)	0.10	-
48	458169.94	2218764.22	Метод спутниковых геодезических измерений (определений)	0.10	-
49	458135.21	2218709.08	Метод спутниковых геодезических измерений (определений)	0.10	-
50	458138.59	2218706.95	Метод спутниковых геодезических измерений (определений)	0.10	-
51	458173.33	2218762.10	Метод спутниковых геодезических измерений (определений)	0.10	-
52	458233.96	2218860.39	Метод спутниковых геодезических измерений (определений)	0.10	-
53	458264.09	2218906.46	Метод спутниковых геодезических измерений (определений)	0.10	-
54	458293.88	2218888.98	Метод спутниковых геодезических измерений (определений)	0.10	-
55	458336.20	2218864.88	Метод спутниковых геодезических измерений (определений)	0.10	-
56	458350.02	2218838.99	Метод спутниковых геодезических измерений (определений)	0.10	-
57	458336.75	2218817.01	Метод спутниковых геодезических измерений (определений)	0.10	-
58	458222.01	2218629.46	Метод спутниковых геодезических измерений (определений)	0.10	-
59	458209.54	2218607.58	Метод спутниковых геодезических измерений (определений)	0.10	-

Приложение № 9  
к распоряжению  
комитета имущественных  
отношений администрации  
Пермского муниципального района  
от 30.11.2021 № 2130

60	458182.76	2218616.63	Метод спутниковых геодезических измерений (определений)	0.10	-
61	458135.40	2218631.48	Метод спутниковых геодезических измерений (определений)	0.10	-
62	458134.20	2218627.66	Метод спутниковых геодезических измерений (определений)	0.10	-
63	458181.52	2218612.84	Метод спутниковых геодезических измерений (определений)	0.10	-
64	458207.46	2218604.06	Метод спутниковых геодезических измерений (определений)	0.10	-
65	458188.20	2218572.58	Метод спутниковых геодезических измерений (определений)	0.10	-
66	458168.56	2218540.01	Метод спутниковых геодезических измерений (определений)	0.10	-
67	458143.79	2218471.17	Метод спутниковых геодезических измерений (определений)	0.10	-
68	458142.62	2218428.61	Метод спутниковых геодезических измерений (определений)	0.10	-
1	458140.43	2218383.15	Метод спутниковых геодезических измерений (определений)	0.10	-
Зона1(2)	-	-	-	-	-
69	458457.49	2218808.41	Метод спутниковых геодезических измерений (определений)	0.10	-
70	458478.43	2218826.31	Метод спутниковых геодезических измерений (определений)	0.10	-
71	458601.27	2219015.56	Метод спутниковых геодезических измерений (определений)	0.10	-
72	458614.19	2219009.66	Метод спутниковых геодезических измерений (определений)	0.10	-
73	458615.85	2219013.30	Метод спутниковых геодезических измерений (определений)	0.10	-
74	458603.48	2219018.95	Метод спутниковых геодезических измерений (определений)	0.10	-
75	458652.32	2219094.20	Метод спутниковых геодезических измерений (определений)	0.10	-
76	458648.96	2219096.38	Метод спутниковых геодезических измерений (определений)	0.10	-
77	458475.39	2218828.97	Метод спутниковых геодезических измерений (определений)	0.10	-
78	458457.38	2218813.58	Метод спутниковых геодезических измерений (определений)	0.10	-
79	458375.28	2218877.97	Метод спутниковых геодезических измерений (определений)	0.10	-
80	458482.04	2219039.18	Метод спутниковых геодезических измерений (определений)	0.10	-
81	458478.71	2219041.39	Метод спутниковых геодезических измерений (определений)	0.10	-
82	458372.31	2218880.75	Метод спутниковых геодезических измерений (определений)	0.10	-
83	458299.37	2218958.13	Метод спутниковых геодезических измерений (определений)	0.10	-
84	458304.73	2218979.35	Метод спутниковых геодезических измерений (определений)	0.10	-
85	458396.87	2219121.18	Метод спутниковых геодезических измерений (определений)	0.10	-
86	458393.51	2219123.35	Метод спутниковых геодезических измерений (определений)	0.10	-
87	458301.02	2218980.98	Метод спутниковых геодезических измерений (определений)	0.10	-
88	458295.26	2218958.20	Метод спутниковых геодезических измерений (определений)	0.10	-
89	458293.89	2218954.96	Метод спутниковых геодезических измерений (определений)	0.10	-
90	458280.02	2218984.49	Метод спутниковых геодезических измерений (определений)	0.10	-
91	458269.43	2219017.20	Метод спутниковых геодезических измерений (определений)	0.10	-
92	458261.37	2219040.54	Метод спутниковых геодезических измерений (определений)	0.10	-

Приложение № 10  
к распоряжению  
комитета имущественных  
отношений администрации  
Пермского муниципального района  
от 30.11.2021 № 2130

93	458345.73	2219149.92	измерений (определений) Метод спутниковых геодезических измерений (определений)	0.10	-
94	458377.44	2219195.45	Метод спутниковых геодезических измерений (определений)	0.10	-
95	458374.16	2219197.73	Метод спутниковых геодезических измерений (определений)	0.10	-
96	458343.50	2219153.71	Метод спутниковых геодезических измерений (определений)	0.10	-
97	458314.28	2219168.49	Метод спутниковых геодезических измерений (определений)	0.10	-
98	458280.68	2219184.78	Метод спутниковых геодезических измерений (определений)	0.10	-
99	458128.94	2219260.46	Метод спутниковых геодезических измерений (определений)	0.10	-
100	458127.15	2219256.88	Метод спутниковых геодезических измерений (определений)	0.10	-
101	458278.91	2219181.19	Метод спутниковых геодезических измерений (определений)	0.10	-
102	458312.50	2219164.91	Метод спутниковых геодезических измерений (определений)	0.10	-
103	458341.08	2219150.44	Метод спутниковых геодезических измерений (определений)	0.10	-
104	458257.54	2219042.13	Метод спутниковых геодезических измерений (определений)	0.10	-
105	458232.23	2219005.63	Метод спутниковых геодезических измерений (определений)	0.10	-
106	458198.66	2218956.00	Метод спутниковых геодезических измерений (определений)	0.10	-
107	458133.75	2218975.82	Метод спутниковых геодезических измерений (определений)	0.10	-
108	458069.53	2218994.06	Метод спутниковых геодезических измерений (определений)	0.10	-
109	458003.27	2219014.28	Метод спутниковых геодезических измерений (определений)	0.10	-
110	457966.13	2219029.92	Метод спутниковых геодезических измерений (определений)	0.10	-
111	457964.58	2219026.23	Метод спутниковых геодезических измерений (определений)	0.10	-
112	458001.91	2219010.50	Метод спутниковых геодезических измерений (определений)	0.10	-
113	458068.40	2218990.22	Метод спутниковых геодезических измерений (определений)	0.10	-
114	458132.62	2218971.98	Метод спутниковых геодезических измерений (определений)	0.10	-
115	458200.32	2218951.31	Метод спутниковых геодезических измерений (определений)	0.10	-
116	458235.53	2219003.37	Метод спутниковых геодезических измерений (определений)	0.10	-
117	458258.52	2219036.53	Метод спутниковых геодезических измерений (определений)	0.10	-
118	458265.64	2219015.93	Метод спутниковых геодезических измерений (определений)	0.10	-
119	458276.29	2218983.02	Метод спутниковых геодезических измерений (определений)	0.10	-
120	458294.11	2218945.18	Метод спутниковых геодезических измерений (определений)	0.10	-
121	458297.81	2218953.96	Метод спутниковых геодезических измерений (определений)	0.10	-
122	458371.34	2218875.97	Метод спутниковых геодезических измерений (определений)	0.10	-
69	458457.49	2218808.41	Метод спутниковых геодезических измерений (определений)	0.10	-
3. Сведения о характерных точках части (частей) границы объекта					
Обозначение характерных точек части	Координаты, м		Метод определения координат характерной точки	Средняя квадратическая погрешность	Описание обозначения точки на
	X	Y			

